

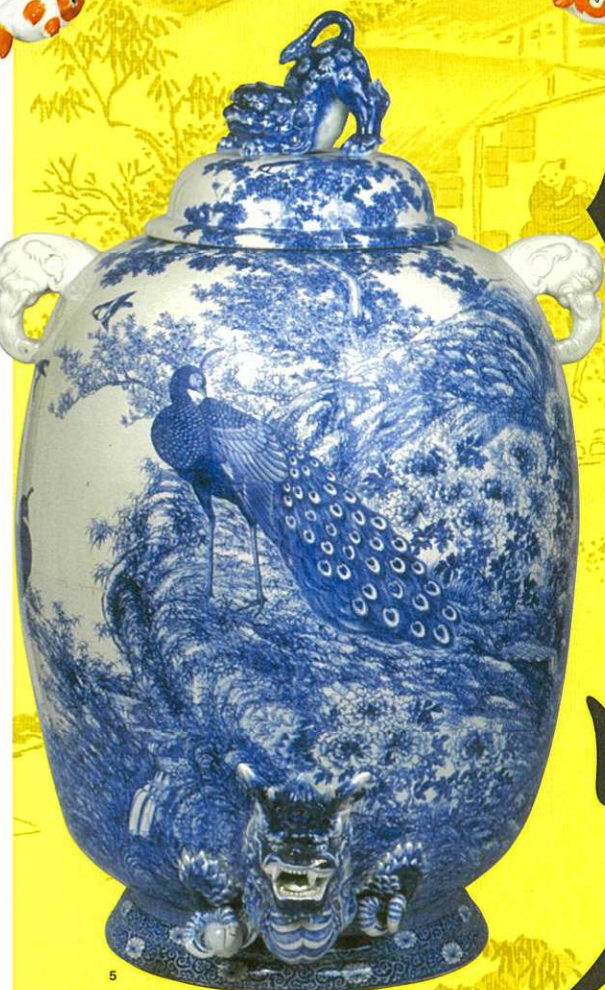


setoyaki

瀬戸焼

瀬戸蔵ミュージアム・
瀬戸市美術館所蔵

受け継がれる千年の技



2021
2/7 - 3/21
[日] [日]

開館時間=9時30分~17時(入館は16時30分まで)
休館日=毎週月曜日
入館料=一般600円(480円) 高大生300円(240円)
*()内は20名以上の団体 *中学生以下、身障者手帳受給者は無料
主催=江別市、江別市教育委員会、第20回共同巡回展実行委員会
特別協力=瀬戸蔵ミュージアム、瀬戸市美術館
助成=一般財団法人地域創造

1 入子 鎌倉時代(13世紀末~14世紀初頭) 瀬戸蔵ミュージアム / 2 牡丹文碧瑠鉢 加藤葉仙/昭和21年(1946) 瀬戸市美術館 / 3 竹に鶴籠園行燈皿 江戸時代(19世紀前期) 瀬戸蔵ミュージアム / 4 浮き玩具(金魚・蛙) 明治~大正時代(20世紀前期) 瀬戸蔵ミュージアム / 5 徳行花鳥園獅子紐蓋付大銅香【瀬戸市指定有形文化財】切代川本徳吉 明治9年(1876)頃 瀬戸蔵ミュージアム / 6 初期ノベルティ 丸山陶器株式会社 昭和初期(20世紀前期) 瀬戸蔵ミュージアム / 7 襷部手鉢 加藤春吉 江戸時代(19世紀前期) 瀬戸蔵ミュージアム / 8 透彫牡丹文高台鉢 加藤士郎 大正14年(1925) 瀬戸市美術館 / [下地] 瀬戸窯風景(部分) 小田切春江 江戸時代(19世紀中期) 瀬戸市美術館

交通案内
*バスで JR野幌駅からJRバス「野幌総合運動公園行」もしくは「北広島駅行」乗車、「セラミックアートセンター」下車。所要時間約10分。
*お車で 札幌・岩見沢から国道12号利用の場合、約40分。駐車無料。

江別市セラミックアートセンター
〒069-0832 北海道江別市西野幌114番地5 TEL 011-385-1004 FAX 011-385-1000
<http://www.city.ebetsu.hokkaido.jp/site/ceramic/>